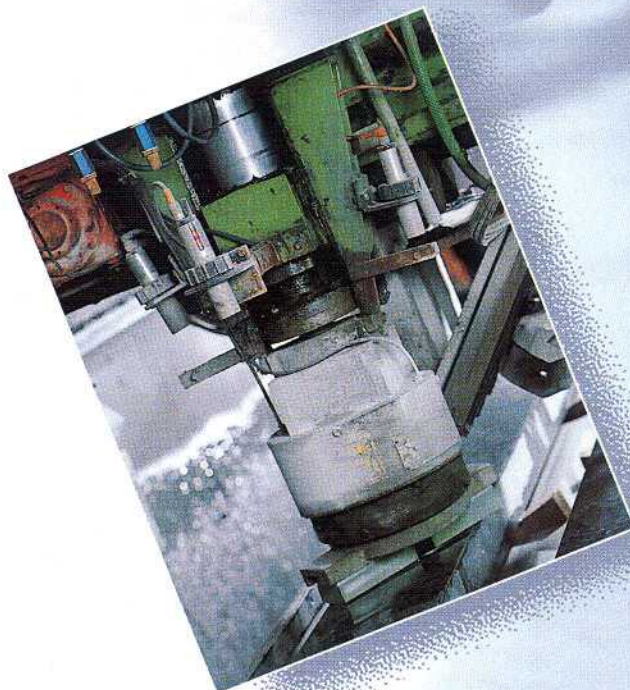


SIEMENS

Vollautomatische Steinbearbeitung mit Sonar-BERO



Vollautomatische Steinbearbeitung mit Sonar-BERO

Die Sonar-BERO erfüllen an Steinbearbeitungsmaschinen trotz spritzendem Wasser und Schleifstaub zuverlässig Ihre Aufgabe. Bei der Firma Heldmann in Lautertal erfaßt ein BERO mit Analogausgang die Höhe des zu bearbeitenden Steines und die Abnutzung des Schleif- oder Polierwerkzeuges. Zwei weitere BERO kontrollieren die Position des Werkzeuges beim vollautomatischen Werkzeugwechsel.

Mit Sonar-BERO automatisiert, bringt Wettbewerbsvorteile

Die Modernisierung der Anlage durch die Firma Steuerungs- und Regelungstechnik GmbH Brell in Bensheim läßt eine Bearbeitung vom geschnittenen Stein bis zur Endpolitur durch den vollautomatischen Werkzeugwechsel zu. Die bisher notwendigen kostenintensiven manuellen Werkzeugwechsel entfallen.

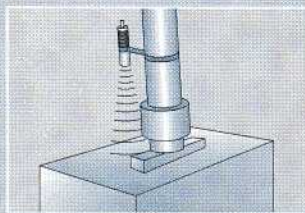
Sonar-BERO robust und zuverlässig

Bereits seit acht Jahren sind die Geräte auf dem Bild rechts im Einsatz und trotz den widrigen Einsatzverhältnissen. Herr Heldmann bestätigt uns die außergewöhnliche Robustheit der Geräte; lediglich ein- bis zweimal im Monat wird die Wandleroberfläche gereinigt!

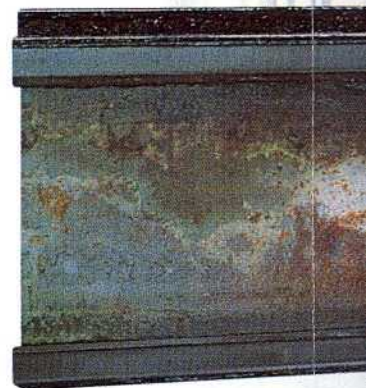
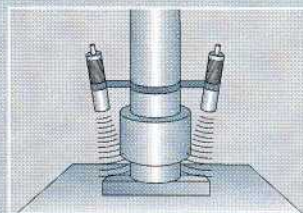
Praxistips:

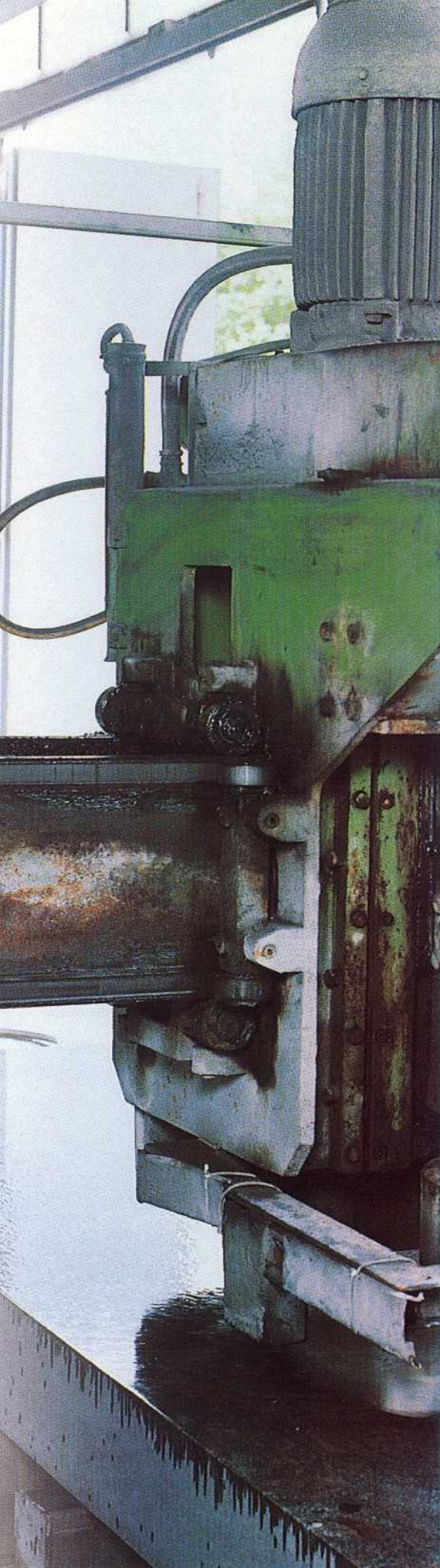
- *Da mehrere Sonar-BERO mit gleichem Erfassungsbereich in unmittelbarer Nähe angeordnet sind, können diese sich gegenseitig beeinflussen. Mit Verbindung des XI-Anschlusses von bis zu 10 Sonar-BERO im Klemmenkasten oder Schaltschrank können diese synchronisiert werden. Jetzt senden alle BERO gleichzeitig, und eine Beeinflussung gegenseitig erfolgt nicht.*
- *Bei unförmigen Rohsteinen läßt sich mit Anordnung von vier Sonar-BERO um den Schleifkopf das Steinende erkennen und der Umkehrbefehl an die Steuerung die Verfahrwegänderung einleiten.*

Höhenkontrolle/ -nachführung



Werkzeugkontrolle





Die rechts und links angeordneten Sonar-BERO überprüfen die Position des Werkzeuges beim automatischen Werkzeugwechsel.



▲ Sonar-BERO mit Analogausgang meldet die Steinhöhe an die Steuerung.



▲ Langlebig und robust; dieser Sonar-BERO erfüllt bereits seit 8 Jahren zuverlässig seine Aufgabe der Steinkantenerkennung.

Firma Brell

Firma Heldmann

BRELL

Planungsbüro

Knodoner Strasse 17
64625 Bensheim
Telefon 0 62 51-6 65 62
Telefax 0 62 51-6 65 63
e-mail: SRBrell@t-online.de